

宗地分析目录

宗地位置示意图.....	2
宗地基本情况.....	3
宗地红线示意图.....	4
宗地规划设计条件.....	5
宗地交地条件及其他要求.....	6
宗地环境及市政、交通设施分析.....	7
宗地现状描述.....	8

呼和浩特市国有建设用地使用权出让

宗地位置示意图

宗地位于 15 米规划路以南、20 米规划路以东，地块四至范围为：

东至：规划路

南至：规划路

西至：规划路

北至：规划路

宗地位置示意图



呼和浩特市国有建设用地使用权出让

宗地基本情况

宗地编号：呼土收储挂 2019049 号

建设用地面积：22191.457 平方米（合 33.287 亩）

土地用途（用地性质）：城镇住宅用地（二类居住用地）

容积率：<1.5

建筑密度：<25%

绿地率：>30%

出让年限：70 年

敬告：

对宗地简介等资料有疑问，可向呼和浩特市公共资源交易中心咨询。

呼和浩特市国有建设用地使用权出让

宗地红线示意图



敬告：示意图所标注数据仅供参考，以实测为准。

呼和浩特市国有建设用地使用权出让

宗地交地条件及其他要求

宗地编号：呼土收储挂 2019049 号

一、交地条件

本宗地按现状交地，宗地内除苗木移除以外的其他事项由土地竞得人自行完成，发生的费用由土地竞得人承担。

二、交地时间

以《国有建设用地使用权出让合同》约定时间为准。

三、建设管理要求

本宗地项目如涉及建筑后退地块边界、消防、环保、人防、园林绿化、水务、电力、微波通信、光缆、文物、民航、建筑节能等问题，必须符合呼和浩特市相关规定和本宗地规划设计条件要求。

四、其他要求

本宗地需配建社区办公用房和社区服务（活动）中心，配建标准按照中共呼和浩特市委、呼和浩特市人民政府《关于进一步加强和改进社区建设工作的若干意见》（呼党发[2007]11号）执行，项目验收合格无偿移交宗地所在地区政府。

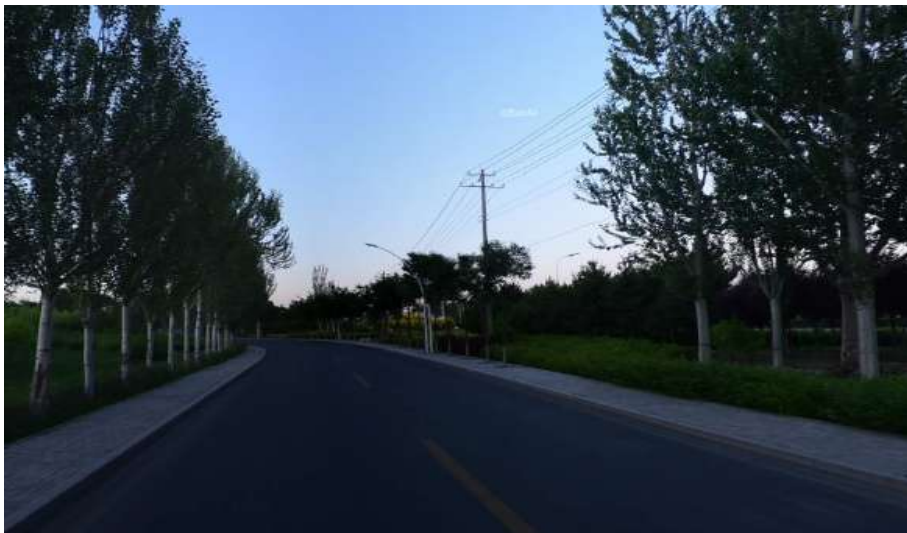
五、其他报名条件

本宗地为市政府确定的和林格尔新区文化旅游产业大型温泉水上乐园项目搭配约 1500 亩商住用地的组成部分。申请人竞买时需书面承诺按照有关政策规定，从和林格尔新区竞买约 800 亩建设用地（以规划条件确定的面积为准），投资约 200 亿元建设运营温泉水上乐园项目，且自持经营建筑面积不少于 10 万平方米（自持经营部分未经市政府批准不得转让），并保证于 2023 年底前建设投入运营。竞得人不能履行承诺，须按照本宗地所在基准地价对应级别范围内 2019 年出让土地平均溢价率补交出让价款，且竞得人及其股东一年内不得报名参与土地使用权竞买。

呼和浩特市国有建设用地使用权出让

宗地环境及市政、交通设施分析

宗地位于 15 米规划路以南、20 米规划路以东，近邻呼和浩特白塔机场。周边有紫荆墅、伯爵花园等别墅项目，机场高速路两侧绿化率高，环境优美，交通便利，市政配套设施完善，适宜居住项目开发。



呼和浩特市国有建设用地使用权出让

宗地现状描述

本宗地为净地。

